

Classic Glob 180 LED 3000K

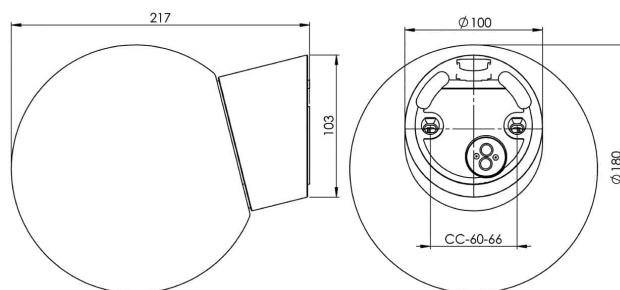
Classicserien är vår trojännare i sortimentet. Idealiska i de flesta utrymmen där funktion och tidlös formgivning är nyckelord. Classic Glob finns i flera olika kombinationer och går också att få med grå eller brun sockel.

| | |
|---------------|---------------|
| EAN / GTIN | 7312906045829 |
| E-nummer | 7502745 |
| Artikelnr | 6045-800-10 |
| Typbeteckning | 52726/LED |



Specifikation

| | |
|-----------------------|-----------------------------|
| Material | Porcelain |
| Sockelfärg | Vit (NCS S 1502-G50Y) |
| Glas | Matt opalglas |
| Glasgänga (mm) | 84,5 mm |
| Glaspackning | Silikon |
| Vikt | 1,18 kg |
| Diameter (mm) | 180 |
| Höjd (mm) | 222 |
| Bestyckning | LED |
| Ljuskälla | LED-modul, 8W ** |
| Effekt | 8W |
| Lumen, ljuskälla | 800lm |
| Armaturlumen | 687 |
| Färgtemperatur | 3000K |
| MacAdam | 3 |
| Livslängd | L80/B10: 47 000 h |
| Ra | Min 90 |
| Märkspänning | 230V |
| Dimbar | Fasdimmer (bakkant) |
| IP-klass | IP54 |
| Isolationsklass | I |
| Energiklass | F |
| D-klass | Nej |
| IK-klass | IK02 |
| Ta | -30 - +25 |
| Monteringssätt | Vägg |
| CC-mått (mm) | 60-66 |
| Brytvägg | 1 - kräver tätningssats |
| Kabelinföring | Botteninföring |
| Kabelgenomföringar | Botteninföring |
| Kabelarea, max | Max 3 x 2,5 mm ² |
| Överkoppling | Ja |
| Utänpånliggande kabel | Ja |
| Anslutning | Kopplingsplint |
| Familj | Classic Glob |
| Design | Ifö Electric |
| Byggvarubedömd | Ja |



Armaturspecifik information

Vinklad 14 grader.

Underhåll

Bryt strömmen till armaturen. Skruva av glaset och rengör det. Använd inte rengöringsmedel som innehåller lösningsmedel. Byt ljuskälla om nödvändigt. Kontrollera packningen och byt den om nödvändigt. Sätt på glaset.

Reservdelar

Kupa Glob Ø 180 mm matt opal, Artikelnr: 1-6136-1
 Glaspackning silikon för gänga 84,5 mm, Artikelnr: 02786-9
 LED-modul 8W - 3000K, Artikelnr: 1-54057-930

** Enheten bör under inga omständigheter anslutas till samma fas som en magnetisk ballast eller annan äldre lysrörsarmaturer då dessa armaturer kan generera överspänningstransienter utanför regleringsstandarder inom EU vid av eller påslag. Armaturen kan ta permanent skada eller helt sluta fungera vid sådan inkoppling.

Om armaturen modifieras skall Ifö Electric inte längre hållas ansvarig för säkerheten. Ansvarig för modifieringen skall då anses vara tillverkare. Vi reserverar oss för eventuella fel i texten samt förbehåller oss rätten till förändringar av de tekniska specifikationerna (utan föregående avisering).